

サザナの基本仕様

サザナは5つのタイプをラインアップ。

ここでご紹介するのは各タイプの基本仕様です。

この基本仕様をベースに、豊富なセレクトやオプションの中から好きなものを選び、ご希望のバスルームを作ることができます。

※ 1624サイズの浴槽は「スーパーワイド浴槽」(お掃除ラクラク大人浴槽【ジュエリーホワイトN】)になります。
 ※ 1116サイズの浴槽は「ラウンド浴槽」FRP【ホワイト】になります。
 ※ サイズごとの詳細仕様はプランニングガイドをご参照ください。

※ []はカラーです。

Pタイプ



洗い場水栓	2WAYタッチ水栓(カウンター一体型) アクセントカウンター(W450)【ホワイト】	1624 1.5坪サイズ	¥1,528,000
壁柄	ハイグレードII【ファセットベージュ】(鏡面) ベーシックグレード【プリエホワイト】(光沢)	1620 1.25坪サイズ	¥1,308,000
浴槽	ゆるリラ浴槽/FRP【ホワイト】 ワンプッシュ排水栓 魔法びん浴槽 ラクかるふるふた	1717 1坪サイズ	¥1,141,000
床	お掃除ラクラクほっカラリ床【ホワイト(ラグ調)】	1616 1坪サイズ	¥1,089,000
排水口	お掃除ラクラク排水口(抗菌・防カビ仕様)	1317 0.75坪強サイズ	¥1,068,000
照明	シーリング照明(LEDランプ)【電球色】	1216 0.75坪サイズ	¥1,016,000
シャワー	コンフォートウエーブシャワー(メタル調)	1116 0.75坪サイズ	¥1,006,000
スライドバー	コンフォートシャワーバー(手すり兼用) NEW	1818 メーターモジュール	¥1,308,000
カウンター	お掃除ラクラクカウンター/人工大理石【グランツホワイト】 NEW	1618 メーターモジュール	¥1,204,000
鏡	お掃除ラクラク鏡フレーム付縦長ミラー(W298×H1175)	1220 変形1坪サイズ	¥1,212,000
収納棚	セパレート収納棚W270:側面2段【ホワイト】		
天井	平天井(抗菌・防カビ仕様)(壁高さH2150)【ホワイト】		
ドア	スッキリア折戸(W800/H2000)【ホワイト】 出入り口段差5mm(スロープ付き)		
換気扇	換気扇(抗菌・防カビ仕様)		

Tタイプ



洗い場水栓	スッキリ棚水栓(棚W300)【ホワイト】	1624 1.5坪サイズ	¥1,373,000
壁柄	ハイグレードII【ティンバーグリーン】(鏡面) ベーシックグレード【プリエホワイト】(光沢)	1620 1.25坪サイズ	¥1,153,000
浴槽	ゆるリラ浴槽/FRP【ホワイト】 ワンプッシュ排水栓 魔法びん浴槽 ラクかるふるふた	1717 1坪サイズ	¥986,000
床	お掃除ラクラクほっカラリ床【ホワイト(ラグ調)】	1616 1坪サイズ	¥934,000
排水口	お掃除ラクラク排水口(抗菌・防カビ仕様)	1317 0.75坪強サイズ	¥913,000
照明	シーリング照明(LEDランプ)【電球色】	1216 0.75坪サイズ	¥861,000
シャワー	コンフォートウエーブシャワー(メタル調)	1116 0.75坪サイズ	¥851,000
スライドバー	コンフォートシャワーバー(手すり兼用) NEW	1818 メーターモジュール	¥1,153,000
カウンター	お掃除ラクラクカウンター【ホワイト】	1618 メーターモジュール	¥1,049,000
鏡	お掃除ラクラク鏡フレーム付縦長ミラー(W298×H1175)	1220 変形1坪サイズ	¥1,057,000
収納棚	セパレート収納棚W270:側面2段【ホワイト】		
天井	平天井(抗菌・防カビ仕様)(壁高さH2150)【ホワイト】		
ドア	スッキリア折戸(W800/H2000)【ホワイト】 出入り口段差5mm(スロープ付き)		
換気扇	換気扇(抗菌・防カビ仕様)		

Sタイプ



洗い場水栓	スッキリ棚水栓(棚W215)【シルバー】	1624 1.5坪サイズ	¥1,332,000
壁柄	ハイグレードII【クリアライトグレー】(鏡面) ベーシックグレード【プリエホワイト】(光沢)	1620 1.25坪サイズ	¥1,112,000
浴槽	ゆるリラ浴槽/FRP【ホワイト】 ワンプッシュ排水栓 魔法びん浴槽 ラクかるふるふた	1717 1坪サイズ	¥945,000
床	お掃除ラクラクほっカラリ床【ホワイト(ラグ調)】	1616 1坪サイズ	¥893,000
排水口	お掃除ラクラク排水口(抗菌・防カビ仕様)	1317 0.75坪強サイズ	¥872,000
照明	シーリング照明(LEDランプ)【電球色】	1216 0.75坪サイズ	¥820,000
シャワー	コンフォートウエーブシャワー(メタル調)	1116 0.75坪サイズ	¥810,000
スライドバー	コンフォートシャワーバー(手すり兼用) NEW	1818 メーターモジュール	¥1,112,000
カウンター	お掃除ラクラクカウンター【ホワイト】	1618 メーターモジュール	¥1,008,000
鏡	お掃除ラクラク鏡縦長ミラー(W298×H1175)	1220 変形1坪サイズ	¥1,016,000
収納棚	収納棚W260:側面2段		
天井	平天井(抗菌・防カビ仕様)(壁高さH2150)【ホワイト】		
ドア	スッキリア折戸(W800/H2000)【ホワイト】 出入り口段差5mm(スロープ付き)		
換気扇	換気扇(抗菌・防カビ仕様)		

Nタイプ



洗い場水栓	スッキリ棚水栓(棚W215)【単色・ホワイト】	1624 1.5坪サイズ	¥1,171,000
壁柄	ベーシックグレード【プリエアクア】(光沢) ベーシックグレード【プリエホワイト】(光沢)	1620 1.25坪サイズ	¥951,000
浴槽	ゆるリラ浴槽/FRP【ホワイト】 ゴム栓 シャッターふた	1717 1坪サイズ	¥784,000
床	カラリ床【ホワイト】	1616 1坪サイズ	¥732,000
排水口	お掃除ラクラク排水口	1317 0.75坪強サイズ	¥711,000
照明	半球形照明(LEDランプ)【電球色】	1216 0.75坪サイズ	¥659,000
シャワー	コンフォートウエーブシャワー(ホワイト)	1116 0.75坪サイズ	¥649,000
スライドバー	スライドバーなし シャワーハンガー2個	1818 メーターモジュール	¥951,000
カウンター	お掃除ラクラクカウンター【ホワイト】	1618 メーターモジュール	¥847,000
鏡	お掃除ラクラク鏡縦長ミラー(W298×H600)	1220 変形1坪サイズ	-
収納棚	収納棚W175:正面2段【ホワイト】		
天井	平天井(抗菌・防カビ仕様)(壁高さH2150)【ホワイト】		
ドア	スッキリア折戸(W800/H2000)【ホワイト】 出入り口段差5mm(スロープ付き)		
換気扇	換気扇(抗菌・防カビ仕様)		

Fタイプ



洗い場水栓	スッキリ棚水栓(棚W190・アーチハンドル)【ホワイト】 NEW	1624 1.5坪サイズ	-
壁柄	ハイグレードII【ルティシユビシク】(鏡面) ベーシックグレード【プリエホワイト】(光沢)	1620 1.25坪サイズ	¥1,459,000
浴槽	ラウンド浴槽(背足逆設置)/FRP【ホワイト】 ワンプッシュ排水栓 ラクかるふるふた	1717 1坪サイズ	-
床	お掃除ラクラクほっカラリ床【ホワイト(ラグ調)】	1616 1坪サイズ	¥1,240,000
排水口	お掃除ラクラク排水口(抗菌・防カビ仕様)	1317 0.75坪強サイズ	-
照明	シーリング照明(LEDランプ)【電球色】	1216 0.75坪サイズ	-
シャワー	コンフォートウエーブシャワー(メタル調)	1116 0.75坪サイズ	-
スライドバー	スライドハンガー付インテリア・バー(メタル調)	1818 メーターモジュール	-
カウンター	ベンチカウンター【ホワイト】	1618 メーターモジュール	¥1,355,000
鏡	お掃除ラクラク鏡縦長ミラー(W180×H715)	1220 変形1坪サイズ	-
収納棚	収納棚W175:3段【ホワイト】		
天井	平天井(抗菌・防カビ仕様)(壁高さH2150)【ホワイト】		
ドア	スッキリア折戸(W800/H2000)【ホワイト】 出入り口段差5mm(スロープ付き)		
換気扇	換気扇(抗菌・防カビ仕様)		



やわらかな床で
足元に、いつもやさしさを

お掃除ラクラクほっカラリ床

基本仕様 P T S F

オプション N



詳細はこちら*

ひざをついても
痛くないやわらかさ

お掃除ラクラクほっカラリ床は床の内側にクッション層を持っています。そのクッション層が畳のようなやわらかさを実現。同時に断熱材の役割も果たすので冬場の一步目もヒヤッとしません。

POINT 内側のクッションで
やわらか

断熱クッション層(発泡ウレタン) [内断熱]
畳のようなやわらかさを作り出し、断熱性保持、衝撃吸収、防音効果があります。

床の表面シート(FRP)
すべりにくく、乾きやすいカラリパターン。

断熱床パン [外断熱]
(高強度断熱材・発泡ポリプロピレン)
断熱性保持、防音効果をさらに高めます。

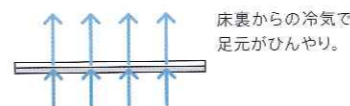
ベースフレーム
強度保持の役割を果たします。



*図はイメージです。実際の色とは異なります。

2つの層で冷気をシャットアウトする、W断熱構造

従来の床(断熱材なし)



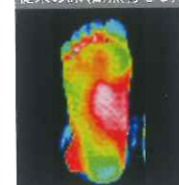
床裏からの冷気で
足元がひんやり。

お掃除ラクラクほっカラリ床

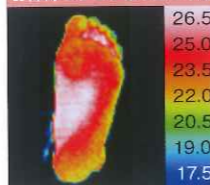


「W断熱構造」で室温と
ほぼ同じ温度を実現。

従来の床(断熱材なし)



お掃除ラクラクほっカラリ床



足裏温度測定結果

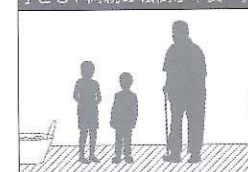
「お掃除ラクラクほっカラリ床」では、26℃を示す赤い部分が多いことがわかります。

測定条件

成人男性が15秒間床に乗ったサーモグラフィでの温度測定結果。「左」が従来の床で、「右」がお掃除ラクラクほっカラリ床。床下温度:10℃/室内湿度:10℃で測定。

こんなときも安心

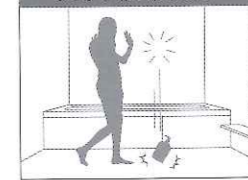
子どもや両親の転倒が不安...



足裏にフィットしてすべりにくい!



うっかり物を落とした!



衝撃音を吸収します。



ご購入のお客様の **93%** が満足! ^{※1}

User's voice ^{※2}

子どもたちもお気に入りの「ほっカラリ床」

子どもたちがよくお友達を連れてくるんですけど、家に入るとまずおふろに連れていってくださるよ(笑)。で、「うちのおふろすごいいんだよ。入ってみて」って。入ったお友達が「なにこれ、やわらか〜い」って驚くのをるのが好きみたいです。



(T様/新築)

床が心地よいからおふろマットが不要に

床が心地よいから、おふろマットがいらなくなりました。おふろマットの汚れはしつこかったのですが、掃除の手間も省けるように。快適だけでなく、清潔感を感じます。



(I様/リフォーム)

*お客様の個人的な感想です。使用・環境条件により効果が異なりますので、同等の効果や性能を保証するものではありません。

※1 2018年4月から2019年3月までの「サザナ(お掃除ラクラクほっカラリ床標準装備)」「マンションリモデルバスルーム ひろがるWG お掃除ラクラクほっカラリ床シリーズ」ご購入お客様アンケートより。(TOTO調べ N=8259)

※2 2014年4月から2015年3月までの「サザナ(ほっカラリ床標準装備)」「マンションリモデルバスルーム ひろがるWF ほっカラリ床シリーズ」ご購入お客様アンケートより。(TOTO調べ N=14589)



浴槽に身をまかせた瞬間から
自然とリラックス。
「気持ちいい」を科学したら、
このカタチになりました

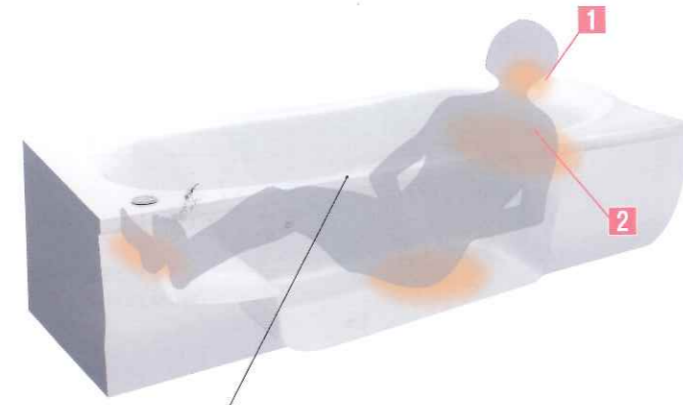


詳細はこちら*

ゆるリラ浴槽 基本仕様 P T S N

人間工学を応用した
ゆるリラ浴槽で身も心もリラックス

「気持ちいい」とことん科学して生まれた、入る人をやさしく包み込む浴槽。頭と首をしっかり支え、背中を包み込み身体にかかる圧力が分散されるので、自然とリラックスする姿勢になります。



握りやすい浴槽フチで、入浴姿勢が安定し立ち上がりもラクラク



1 頭・首にフィットするヘッドレスト

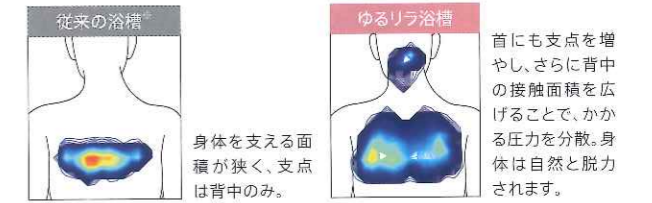


浴槽と一体化した形状で頭と首を自然にサポート。ラクな姿勢で入浴いただけます。

2 背中を包み込むカーブ



接触面を広くもち、背中への圧力を分散。かかる負荷を低減します。

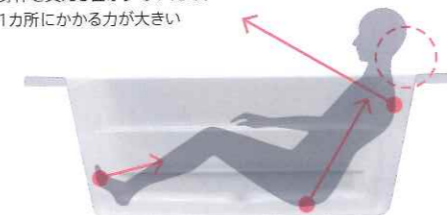


POINT 気持ちよさを支えるヒミツは「4点支持」設計

人間工学の研究をもとに身体を支える面を増やし、安定できる形を追求しました。従来の浴槽より関節にかかる力を分散し、入る人をやさしく包み込み支えるため、身体を安心して預けられます。

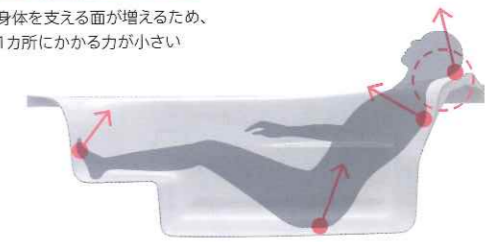
従来の浴槽(3点支持)

身体を支える面が少ないため、1カ所にかかる力が大きい



ゆるリラ浴槽(4点支持)

身体を支える面が増えるため、1カ所にかかる力が小さい



高さも、角度も、自由自在。
バーのカタチをアーチ形にしたら
浴び方の幅が広がりました



コンフォートシャワーバー(手すり兼用) **NEW**
コンフォートウエーブシャワー

基本仕様 **P T S** | オプション **N** | コンフォートウエーブシャワー



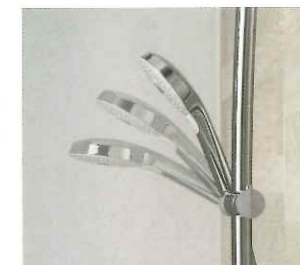
詳細はこちら*



コンフォートシャワーバー(手すり兼用)で
シャワーの楽しさ広がる

立っても座ってもシャワー浴を快適に楽しめるシャワーバー。座ったとき手元にぴったりの位置に固定できます。さらにシャワー自体の角度調整もでき、立って頭から浴びるときもちょうどいい位置に調整できます。

立って頭の上からシャワーを浴び爽快な気持ちよさを



頭上から降り注ぐシャワーなどお好みの位置でシャワーの角度を調整し、頭の真上から水流を浴びられます。

座って好きな位置に固定して気持ちよさをじっくり味わう



座っても快適なシャワーポジション。アーチ形だから、座ったときにも楽な姿勢でシャワーを楽しめます。

POINT 前出のあるアーチ形状で手すりとしても使いやすい

人間工学に基づく検証により、使い勝手のよい配置を追求。座った姿勢でもラクにアプローチすることができます。



通常の手すり*
肘の曲げ角度が浅く、立ち上がり時の楽な姿勢を保持しにくい。
*インテリア・バー(手すり兼用)



コンフォートシャワーバー(手すり兼用)
肘の曲げ角度が深く、立ち上がり時の楽な姿勢を保持しやすい。

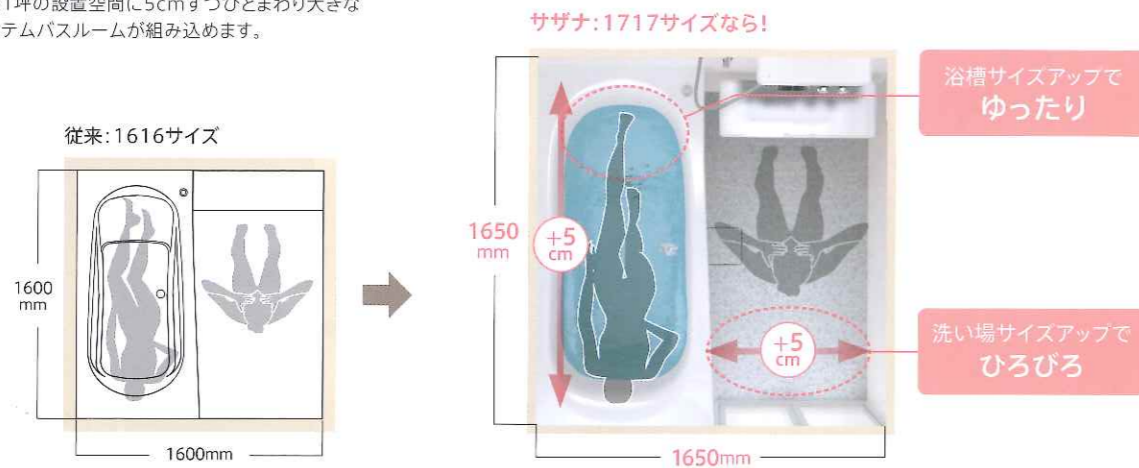
〈ひろびろバスルーム〉 1717 (1坪)サイズ / 1317 (0.75坪強)サイズ

もとの坪数そのままに 浴槽も洗い場もさらにひろびろ

浴室と外壁の間のデッドスペースを最小限に抑えた独自の構造で、坪数は変わらず壁の厚みと強度もそのままに、ひろびろとした空間を実現しました。手足を伸ばしてゆったりと身体を洗えます。

1坪サイズの場合

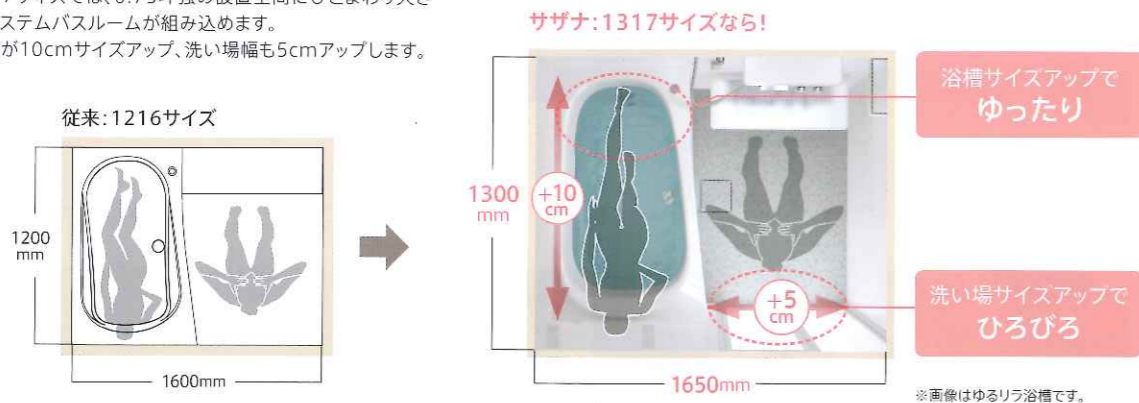
同じ1坪の設置空間に5cmずつひとまわり大きなシステムバスルームが組み込めます。



0.75坪(強)サイズの場合

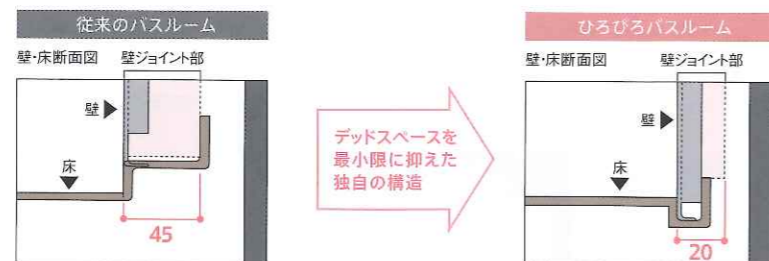
(1216サイズと1317サイズではUBの設置必要寸法が異なります。1317サイズの設置必要寸法はP.178をご参照ください)

1317サイズでは、0.75坪強の設置空間にひとまわり大きなシステムバスルームが組み込めます。浴槽が10cmサイズアップ、洗い場幅も5cmアップします。



POINT 広さの秘密は 壁のジョイント部

壁ジョイント部をスリムにし、壁の出っ張りを抑えた薄型配管を採用することで、浴槽も、洗い場もサイズアップします。



ずっとポカポカ 最後の1人まであたたかい保温機能

魔法びん浴槽 基本仕様 P T S F オプション N 魔法びん浴槽 (JIS高断熱浴槽準拠)

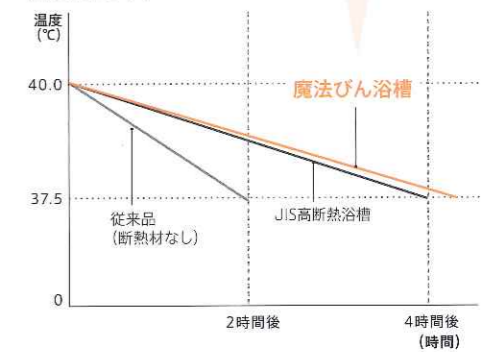


お湯はり後
4時間以上たってもあたたかい

魔法びん浴槽は (Nタイプはオプション) 4時間たっても さらに断熱防水パンを追加で (全タイプオプション) 5時間たっても

温度低下はわずか2.5℃以内!※1

温度低下グラフ



グラフは魔法びん浴槽(断熱防水パンなし)の場合
※1 プローバスSXIIなしの場合

浴槽断熱材+高断熱のふろふたの すぐれた断熱構造

浴槽を断熱材で包み込んだ魔法びんのような構造で、お湯の温かさを保ちます。



TOTOの魔法びん浴槽はJIS高断熱浴槽の基準を満たしています。*4
JIS基準:ユニットバス周囲温度10℃、浴槽湯量は深さ70%、断熱ふろふたを閉めたままの状態4時間後の温度低下が2.5℃以下。
※浴槽内のお湯を循環させて配管の凍結防止をする追いだし付き給湯機をご使用の場合は、浴槽の湯温がカタログ表示値より低下します。

*4 プローバスSXII付きの場合は断熱防水パン(オプション)を選択してください。プローバスSXIIが付いて断熱防水パンなしの場合は、JIS高断熱浴槽の基準を満たしません。
※ふろふたの質量は、サイズなどによって異なります。重さの比較は1616サイズゆるり浴槽用の場合です。詳細はP.169をご参照ください。

TOPIC

やさしい軽さでぬくもりもキープ「ラクかるふろふた」

従来^{※2}は1枚当たり約1.8kgだったふろふたが、その半分^{※3}の約900gに。お子様から高齢の方まで、開け閉めがラクにできる、やさしい軽さです。



暖房と断熱機能で 快適温度をしっかりキープ

洗面所暖房機 オプション 浴室・洗面所あたたか快適セット対応 つながる快適セット対応



※写真はイメージです。

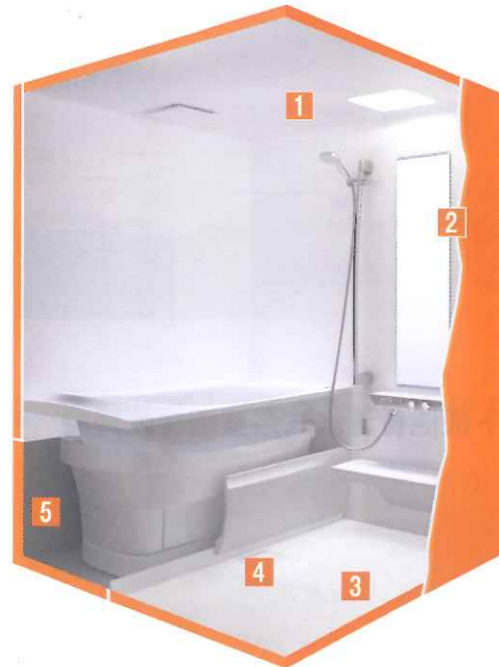
洗面所も一緒に快適に

[暖房] [涼風] [ドライヤー] ※換気機能はありません。

冬場ヒヤリとする洗面所も洗面所暖房機で温風暖房。大風量のドライヤーや扇風機としても活躍します。浴室と洗面所の温度差を抑え、お風呂上がりのヒヤッと感を解消します。（※詳細はP.143をご参照ください。）

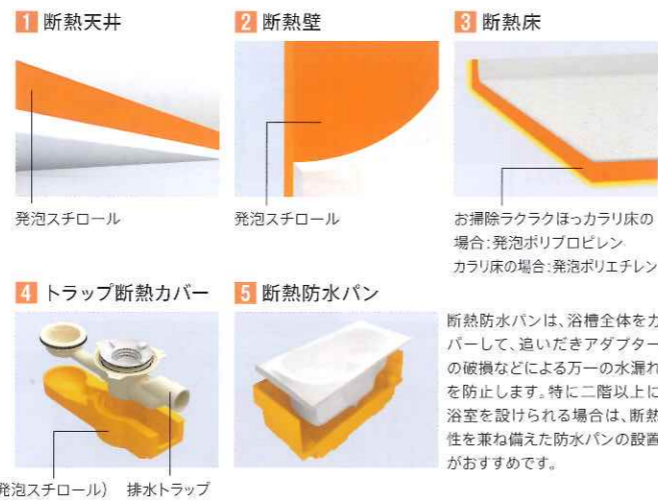


断熱材パック・断熱防水パン オプション ※断熱床（Nタイプのみ）オプション P T S C タイプは基本仕様が断熱床



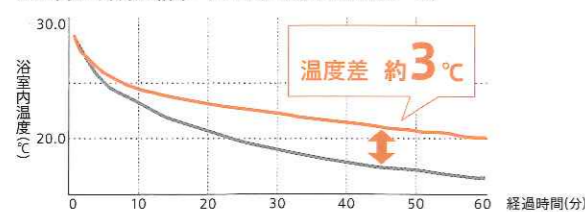
浴室を断熱材で包みます

適材適所の断熱材で天井、壁、排水トラップを包み込む断熱材パック。（※詳細はP.146をご参照ください。）



POINT 断熱材の効果

浴室内温度測定結果（1616サイズでの比較試験データ）



	天井	壁	床
断熱材パックあり	○	○	○
断熱材パックなし	—	—	○

※○の部位が断熱仕様

※評価方法
ユニットバスの周囲温度を5℃とし、40℃のシャワーを10分間洗い場に放水後、シャワーを止め、室温の下降を測定。
※お客様の使用状況や周囲環境によって低下温度がはらつく場合があります。

断熱窓に換えれば、 ひんやりを防いでもっとあたたか

かんたんマドリモ[※]浴室リモデル YKK AP(株)製 参考商品



さらに 窓の幅を小さくして、浴槽の向きを回転 さらに 窓の高さを狭くして、外からの視線をカット

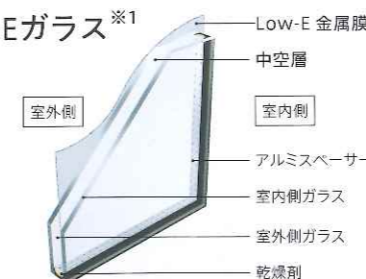


引き違い窓+断熱パネル入FIX窓(2連窓) 引き違い窓(上)+断熱パネル入FIX窓(下)

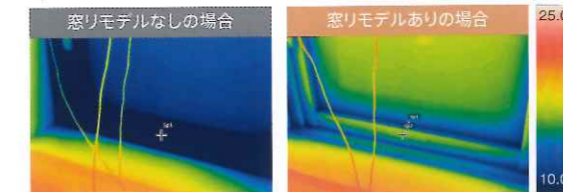
おすすめのLow-Eガラス^{※1}

Low-Eガラスが外の熱をシャットアウトします。

※1 Low-Eガラスとは、ガラス表面に特殊金属膜をコーティングしたもので、熱を反射する性質をもった断熱性の高いガラスです。



冬の窓辺の温度比較（サーモグラフィ）



浴室が断熱でも窓から冷気が入ってきます。

窓リモデルなら、窓も断熱なので暖かく安心です。

※撮影条件：室外温度-10℃、室内温度20℃ 東京大学 前研究室 × YKK AP 価値検証センター

窓のリモデルでお風呂が さらにあたたかく、快適に

既存の窓枠を生かしつつ快適な空間へ。外壁を壊すことなく浴室が生まれ変わる、新しいリフォームのカタチです。

かんたんマドリモ[※]浴室リモデル

- 最新の断熱窓で暖かい
- 既存の枠にはまります
- サイズオーダーできます
- 内側から施工できるので2Fでも対応可能です
- 断熱性も新築同様に！
断熱性の高い窓にすれば、窓際の寒さが大幅に軽減されます。
- 壁工事不要！2時間～半日のスピード施工
システムバスルームの工程にも、無理なく組み込めます。



※かんたんマドリモとは、YKK AP(株)製の窓リフォームの施工法。壁工事などをすることなく、断熱性の高い窓にすることが可能です。

断熱性を高めるサッシ

室内側の樹脂フレームは窓の断熱性・防露性をさらに高めます。



マドコ もっと! リフォーム 「窓からはじめる健康生活」

かんたんな窓交換リフォームで住まいの暑さ寒さをスピード解決する秘訣がココにあり、窓リフォームの重要性、気づきがたくさん詰まっています。お風呂のリモデルを検討される皆様、ぜひご一読ください。ご請求はP.156のYKK AP(株)お客様相談室まで。



簡単お手入れで「翌朝カラリ」 毎日の足元を気持ちよく

お掃除ラクラクほっカラリ床

基本仕様 P T S F

オプション N

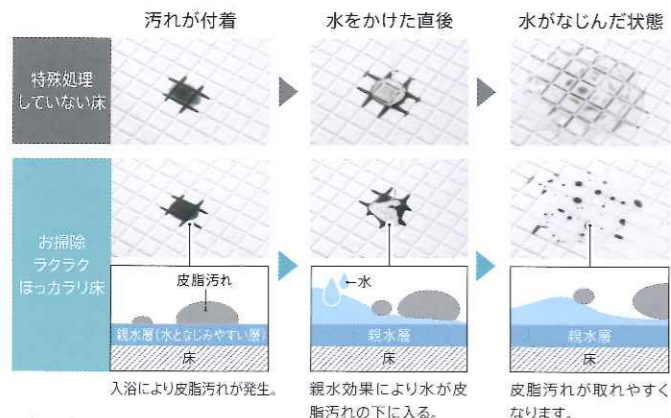


詳細はこちら*



親水パワーで軽くこすれば汚れスッカリ

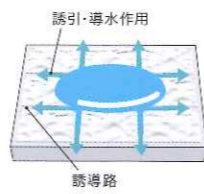
床表面に特殊処理を施した親水層の効果で、皮脂汚れと床の間に水が入り込み、汚れ落ちがスムーズに。ブラシでのお掃除がラクラクです。



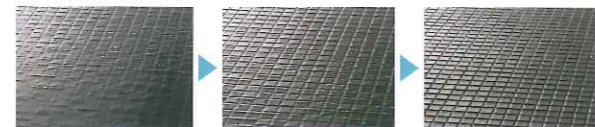
■実験条件
対象: 特殊処理していない床と、お掃除ラクラクほっカラリ床
床表面に、擬似汚れ^{※1}を付着させ、スポットで水を流し、汚れ落ちを比較。 ※写真は見やすくするために色をつけています。 ※1 擬似汚れ…皮脂汚れの類似成分であるオレイン酸を使用。 ※お手入れにおすすめのプランについては、P.139をご参照ください。

乾きやすいからカビにくい

タテヨコに規則正しく刻まれたパターンで、表面の水を誘導。翌朝にはカラリと乾き、靴下のまま入れます。



カラリパターンの仕組み



水滴は表面の溝に引き込まれます。 引き込まれた水は大部分が溝を伝って排水されます。 表面や溝に残った水は自然乾燥します。



基本仕様 N ※Nタイプの基本仕様はカラリ床です。表面の親水処理はありません。

※換気や床の清掃、使用状況などの条件によっては、水が残ることがあります。
※効果を維持するためには定期的なお手入れが必要です。
※お掃除ラクラクほっカラリ床・カラリ床ご使用に当たっての注意事項はP.295をご参照ください。

排水口のぬめり・カビを抑え、 簡単なお掃除でサツときれいに

お掃除ラクラク排水口
(抗菌・防カビ仕様)

基本仕様 P T S F

オプション N



詳細はこちら*



洗しやすいカタチと
抗菌・防カビ^{*}仕様で
お手入れが簡単!

凹凸が少なく、汚れが落としやすい形状なのでお掃除がラクラク。さらにトラップカバーを開けて見える部分すべてが抗菌・防カビ効果を持つ樹脂で、ぬめりやカビ汚れの増殖を抑えます。



排水口まわりはなめらかなすり鉢形状で汚れがたまりにくくお掃除ラクラク。

汚れの付きにくさの比較



■実験条件
対象: 従来の排水口まわりと抗菌・防カビ仕様の排水口まわり
お掃除せずに家族4人が2週間使用。ヘアキャッチャーにたまったゴミは毎日除去。

※写真はイメージです。

POINT らくポイヘアキャッチャー

抗菌・防カビ仕様

髪の毛が絡みにくい独自の構造

すり鉢形状で髪の毛を中央に誘導。ボウル内部の水の流れで、髪の毛を浮かせてとめます。



汚れの付きにくさの比較



■実験条件
対象: 従来のヘアキャッチャーと抗菌・防カビ仕様のヘアキャッチャー
お掃除せずに家族4人が2週間使用。ヘアキャッチャーにたまったゴミは毎日除去。

※【試験】試験機関: (一財) ポーケン品質評価機構 試験方法: JIS Z2911付属書A 試験結果: JIS Z2911の判定値2以下(カビ育成面積を全面積の25%未満に抑制) 実使用での実証結果ではありません。
【ご使用に当たり】使用・環境条件(排水・温度湿度など)によって効果が異なります。すべてのぬめりやカビを抑えるものではありません。清掃不要になるものではありません。定期的なお手入れが必要です。写真は汚れを比較するため、従来品の色を抗菌・防カビ仕様にあわせています。 ※抗菌商品については、P.297をご参照ください。

POINT 封水筒

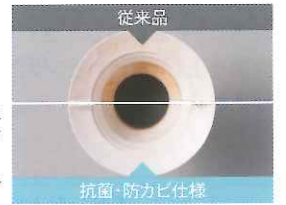
抗菌・防カビ仕様

封水筒の内側もよりなめらかな形状に。汚れがたまりにくく、サツとひとふきで
お手入れ簡単です。



■実験条件
対象: 従来の封水筒と抗菌・防カビ仕様の封水筒
お掃除せずに家族4人が2週間使用。

汚れの付きにくさの比較



POINT トラップ

開口部を広く取り、凹凸をなくしたシンプルな形状です。お手入れはスツと手を入れてひとふきするだけ。



*通信料はお客様のご負担となります。ご利用環境によって再生・閲覧できない場合があります。