

電気錠

玄関キーをもっと便利&安心に。

ピッ!



毎日出入りする玄関。カギの開け閉めで、こんなストレスはありませんか?

バッグの中からカギが見つからない...

荷物で手がふさがってうまく差し込めない...

カギをいちいち取り出すのが面倒...



2種類の電気錠から選べる、エントリーシステム。

リモコンで
＼ OPEN /



カードで
＼ OPEN /



タッチキー

電池式

カギを取り出す必要なし



キー付 リモコン
リモコン キー

ボタンを押すだけ



車と同じで
とってもスムーズ

▶詳しくはP.128へ

CAZAS+

カザスプラス

電池式

お財布などに収納しやすい



カードキー

ボタンを押して、カードをかざす



まるで改札
みたいに便利

▶詳しくはP.130へ

使って実感! 採用された お客様の声

わざわざバッグからカギを出さなくていいので使いやすい。



(26歳/女性)

ボタン1つというのはとても簡単だし、防犯性も高く安心できます。



(31歳/男性)

孫がカードをなくしてもすぐに再登録して無効化できたので、安心しました。



(63歳/女性)

最初は難しいと思ったけど、すごく便利!!



(42歳/男性)

“電気錠”を動画でわかりやすく解説!



▼こちらからアクセス



知っ得アカデミー 検索

採風

気になる空気をリフレッシュ。



玄関は、ジメジメ・ニオイがこもりがち。
でもドアを開けっ放しにするのは不安…

湿気がこもってカビが心配…

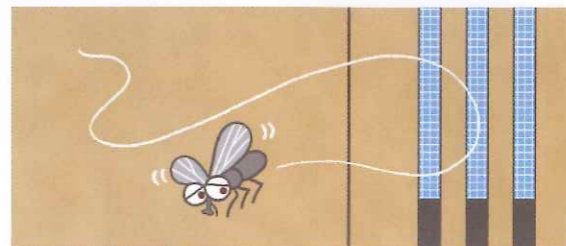
換気したいけど開けっぱなしは…

わが家のニオイは大丈夫かな？

M83型 シュガーオーク

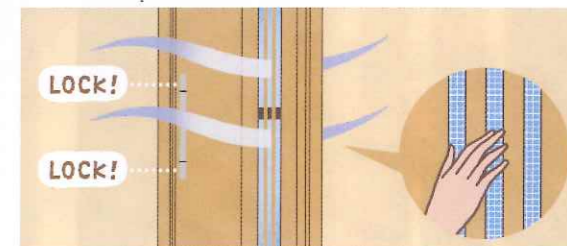
カギを閉めたまま、換気が可能。

網戸付で虫もガード



採風部分には網戸がついているので、虫が侵入する心配もなし！
虫が特に気になる夏場も、安心して採風できます。

防犯対策も万全



ドアのカギを閉めたまま採風できるうえ、採風部分には格子をあしらうことで、外から手を差し込めないようガードします。

断熱性能ごとに2種類の開閉タイプをご用意。

断熱仕様 縦すべりタイプ

縦に長い窓から、たっぷり風を採り入れられます。



採風部分も開け閉めカンタン！
レバーを上げて上下2カ所のロックを同時に解錠



ハンドルを手前に引く



アルミ仕様 上げ下げタイプ

上下から風を採り込みます。



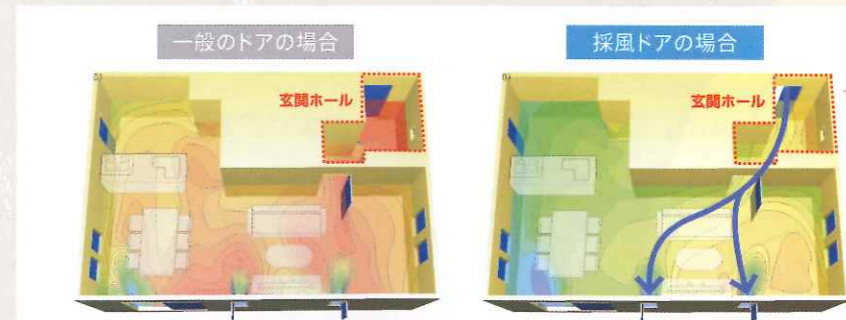
上下に窓を動かして、開閉。



※外出時や、在宅時でも長時間ドアから離れるときは、必ず障子を閉めてロックを施錠してください。

#おうち時間を幸せに

玄関の風通しを良くすることで、夏でも涼しく快適に。



5分の採風で約4℃涼しく

採風ドアの特長を動画でCheck



断熱

夏は涼しく、冬は暖かく。

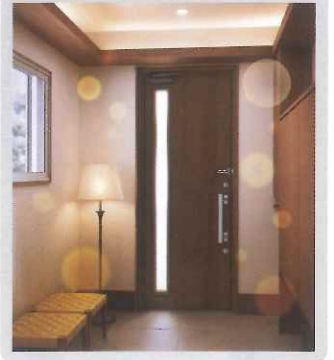
お住まいの地域に合わせ、最適な断熱性能を。

地域のおすすめ仕様

- 高断熱仕様
- 断熱仕様 (k2仕様)
- 断熱仕様 (k4仕様)
- アルミ仕様



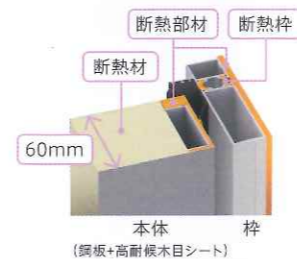
冬でも暖かい玄関に



高い ← 断熱性 → 低い

極寒地域におすすめ

高断熱仕様

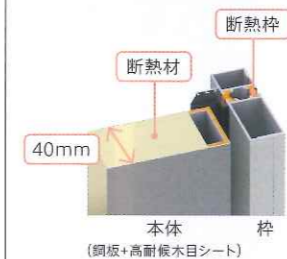
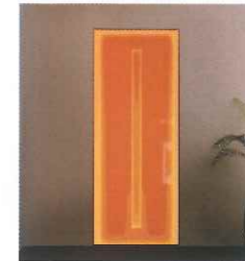


樹脂スペーサーLow-E複層ガラス

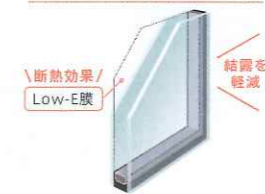


寒冷地域におすすめ

断熱仕様 (k2仕様)

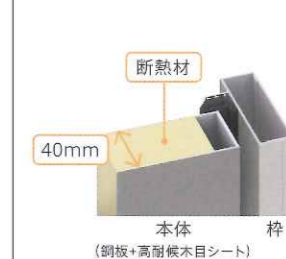
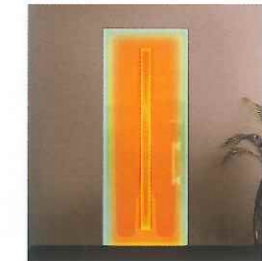


Low-E複層ガラス

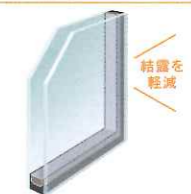


比較的温暖な地域におすすめ

断熱仕様 (k4仕様)



複層ガラス



断熱性能なし

アルミ仕様



合わせガラス



※ガラス組込み済完成品の場合

玄関・廊下の冷え込みが厳しい...



リビングから廊下に出ると寒い...

夜中に廊下を歩いてトイレに行くのがツライ...

部屋と玄関の温度差を

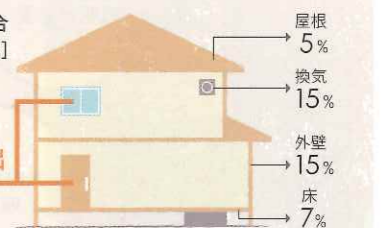
軽減するためには

開口部の断熱性アップがポイント。

室内の温度を逃がさないことが大事

熱の流出割合 [冬の暖房時]

開口部 58% 流出



出典：(一社)日本建材・住宅設備産業協会 省エネルギー建材普及促進センター「省エネ建材で 快適な家 健康な家」より

採光

光あふれる、明るい玄関へ。



いつも暗い玄関は、
気持ちまで暗くなりがち...

日中なのに
照明が必要...

北向きなので
暗い...



光を採り込むデザインを豊富にラインアップ。

採光なし



暗くて
どんより...

大開口デザイン



明るく
気持ちいい!



中央スリットデザイン



例: M77型

2スリットデザイン



例: M24型

腰窓デザイン



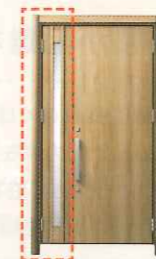
例: D41型

子扉や袖だけでも、
玄関は明るく快適に変わります。

採光なし



子扉で!



袖で!

